

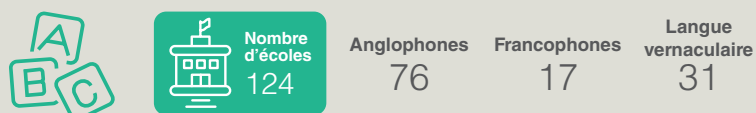


Indicateurs clés de l'éducation pour 2022 à Shefa

Les indicateurs clés du Ministère de l'Éducation et de la Formation sont publiés chaque année. Ils aident le Ministère, les bureaux provinciaux de l'éducation, les écoles et les partenaires du développement dans leurs efforts en vue d'améliorer le secteur.

Écoles en 2022

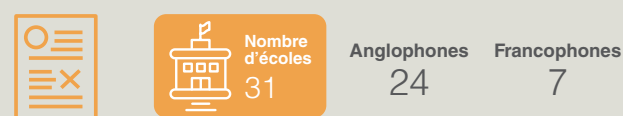
Petite enfance



École primaire

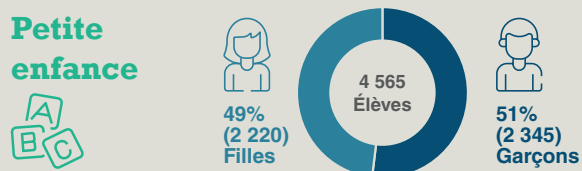


École secondaire

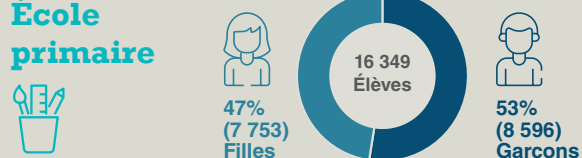


Élèves en 2022

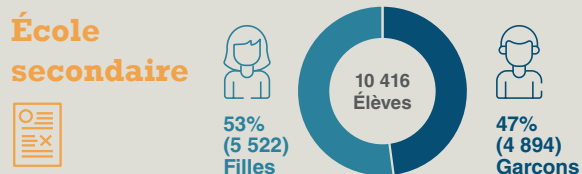
Petite enfance



École primaire

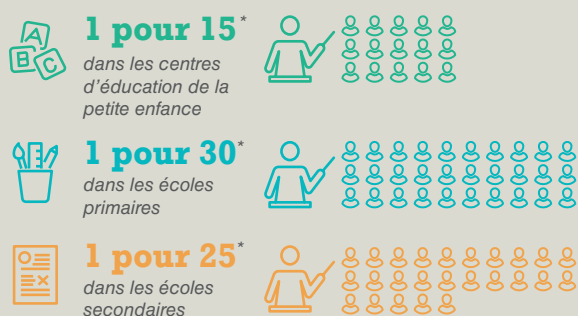


École secondaire



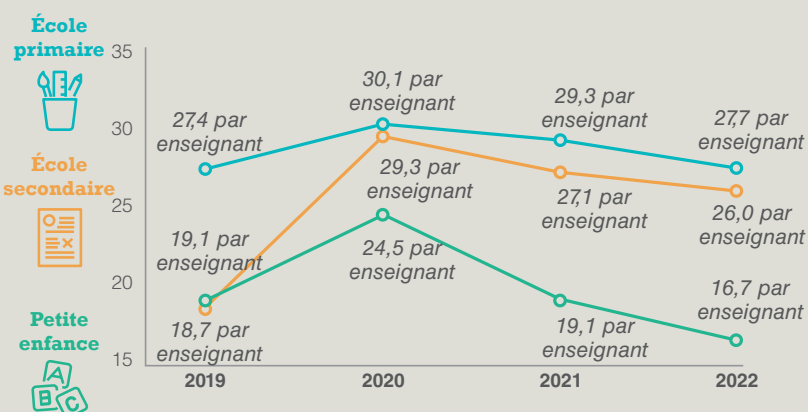
Ratio élèves-enseignant par type d'établissement

Ratios élèves-enseignant standards du Ministère de l'Éducation et de la Formation:



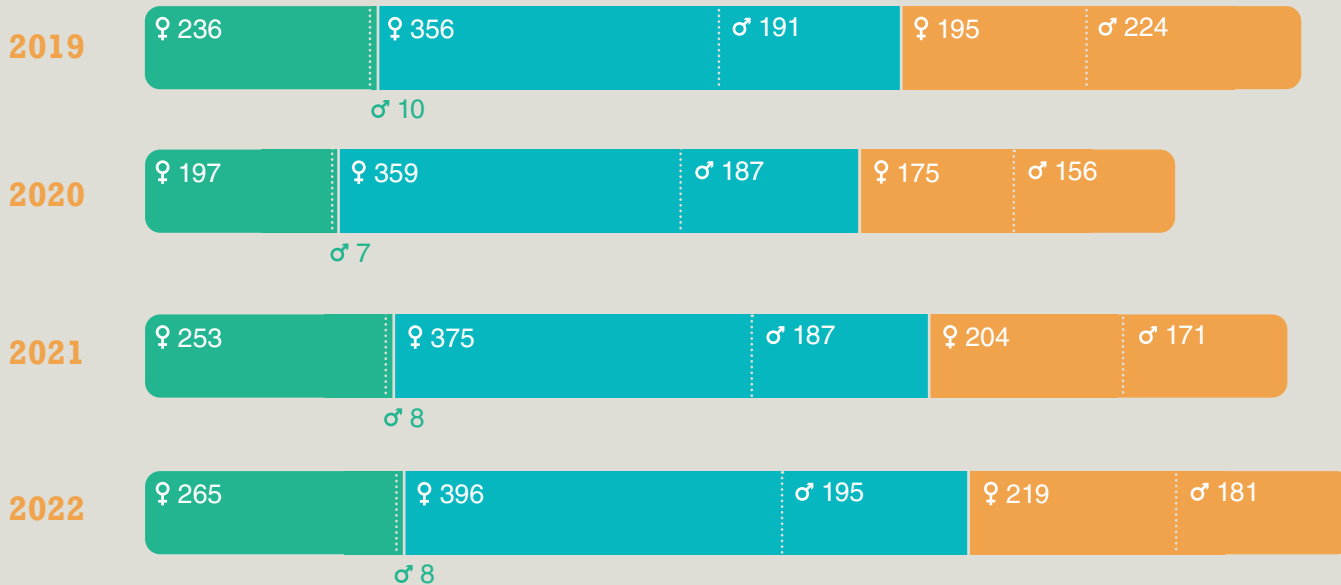
*Le ratio élèves-enseignant dans l'éducation de la petite enfance est prescrit par la politique de 2017 en matière d'éducation et de promotion de la petite enfance. Les ratios élèves-enseignant dans les écoles primaires et secondaires sont déterminés par l'arrêté n° 44 de 2005 sur l'enseignement.

Ratios élèves par enseignant par type d'écoles



Nombre d'enseignants par type d'établissement

♀ Femmes ♂ Hommes  Petite enfance  École primaire  École secondaire

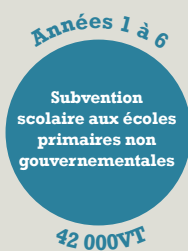


Subventions annuelles en 2022 par élève

Financées par le Gouvernement du Vanuatu



Financées par le Gouvernement du Vanuatu et soutenues par le Gouvernement australien



Ministère de l'Éducation et de la Formation
Gouvernement du Vanuatu

Australian
Aid 